

Allegato: Terminale a parete Dialock Merten



Consigli di sicurezza

Osservare le Istruzioni di Montaggio ed Uso del Terminale a parete Dialock (Referenza 732.29.125)!

Prima dell'installazione è assolutamente necessario scollegare l'alimentazione elettrica. L'installazione deve essere effettuata esclusivamente da personale qualificato e necessita di opportuno cablaggio.

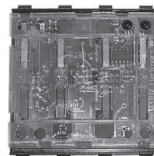


Fig. 1

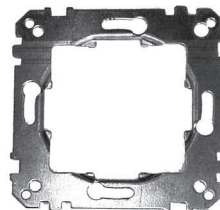


Fig. 2

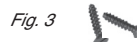


Fig. 3

Dotazione della fornitura

- Unità di lettura Dialock Merten WT (Fig. 1)
- Anello portante (Fig. 2)
- 2 viti (3,2 x 15) mm (Fig. 3)
- Le presenti istruzioni

Accessori

- Telai e coperchi (Fig. 4) sono disponibili in modelli diversi e tinte diverse.

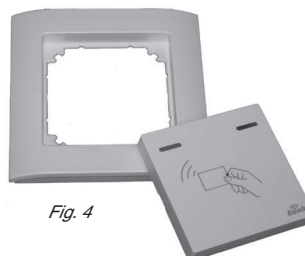


Fig. 4

Italiano

Dati tecnici

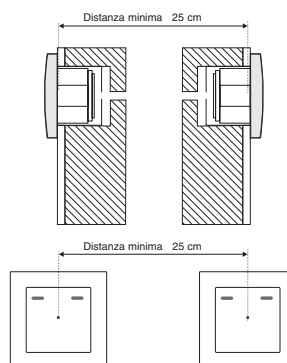
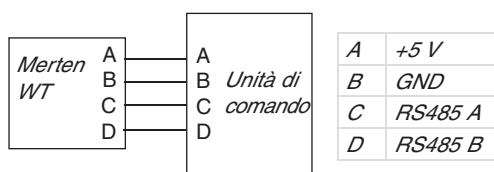
Classe di protezione	IP 65
Campo temperature di esercizio	-20 °C ... + 70 °C
Umidità relativa (non condensante)	0 - 95 %
Lunghezza cavi (unità di lettura - unità di comando)	max. 50 m
Cavo di collegamento consigliato	J-Y(St)Y 2 x 2 x 0,8
Sezione massima conduttore	1,0 mm ²
Dimensioni	(84 x 84) mm

Si presta al montaggio in scatole incassate.
Salvo modifiche tecniche.

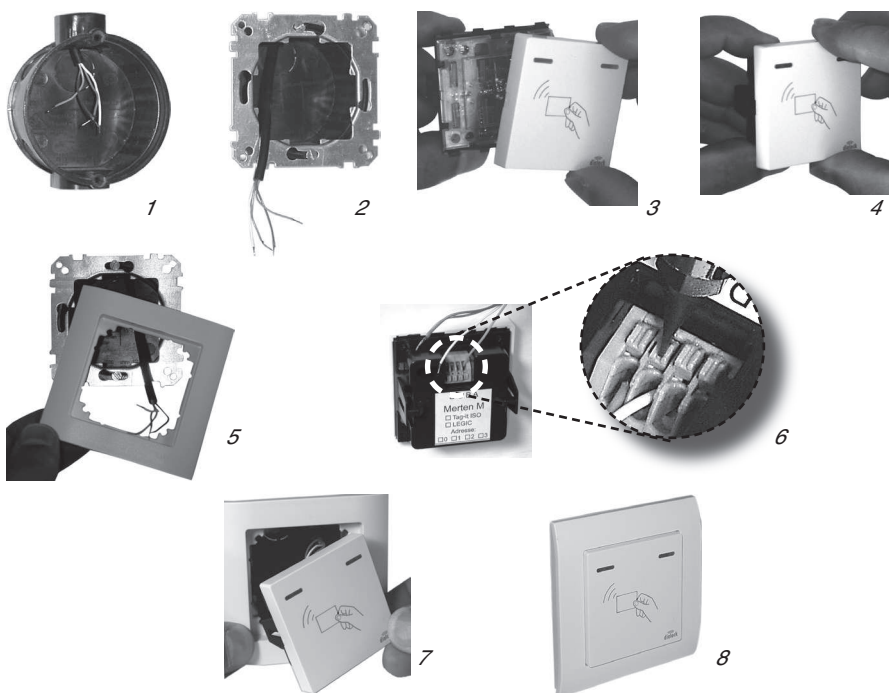
Istruzioni di montaggio

Alimentazione elettrica

Cavo standard J-Y(St) Y 2 x 2 x 0,8 max. 50 m.



Montaggio



Per la messa in servizio, vedere le Istruzioni di montaggio ed uso del Terminale a parete Dialock (Ref. 732.29.125).