

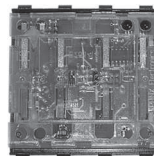
## Anejo: Terminal mural Dialock Merten



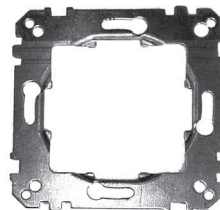
### Consejos de seguridad

¡Observar las Instrucciones de Montaje y de Servicio del Terminal mural Dialock (Referencia 732.29.125)!

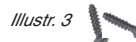
Antes del montaje, es imprescindible cortar la corriente. La instalación supone un cableado idóneo y debería hacerse sólo por un electricista calificado.



Ilustr. 1



Ilustr. 2



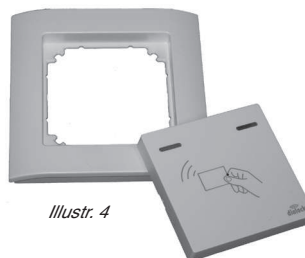
Ilustr. 3

### Volumen de suministro

- Unidad de lectura Dialock Merten WT (Ilustr. 1)
- Anillo portador (Ilustr. 2)
- 2 tornillos (3,2 x 15) mm (Ilustr. 3)
- Las presentes instrucciones

### Accesorios

- Marcos y cubiertas (Ilustr. 4) están disponibles en varios modelos y varios colores.



Ilustr. 4

### Características técnicas

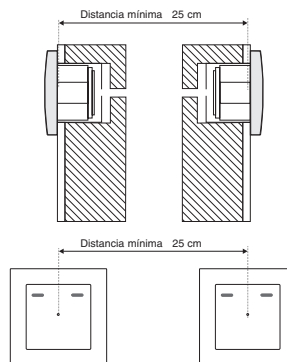
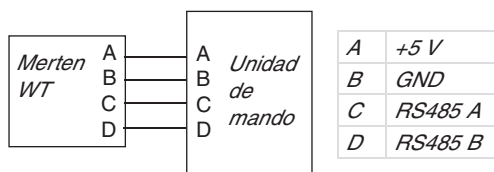
|   |                      |
|---|----------------------|
| Protección  | IP 65                |
| Temperatura de funcionamiento                             | -20 °C ... + 70 °C   |
| Humedad relativa (sin condensación)                       | 0 - 95 %             |
| Largo de los cables (Unidad de lectura a unidad de mando) | 50 m máx.            |
| Cable de conexión recomendado                             | J-Y(St)Y 2 x 2 x 0,8 |
| Sección máx. de los conductores                           | 1,0 mm <sup>2</sup>  |
| Dimensiones   | (84 x 84) mm         |

Conviene a la inserción en cajas empotradas.  
Salvo modificaciones técnicas.

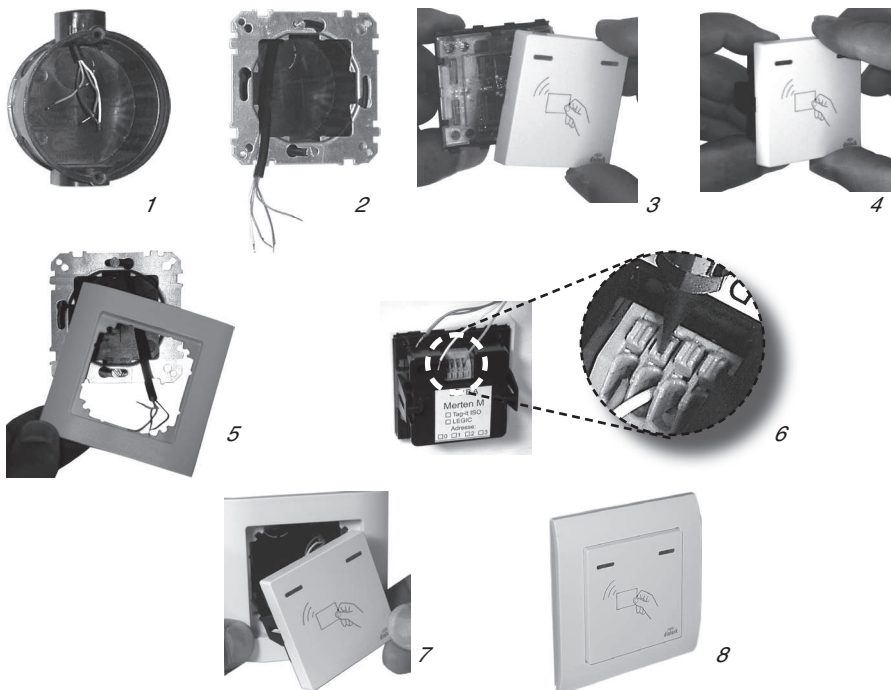
## Instrucciones de montaje

### Alimentación eléctrica

Cable estándar J-Y(St) Y 2 x 2 x 0,8 50 m máx.



### Montaje



Español

Para la puesta en servicio, véanse las Instrucciones de montaje y de servicio del Terminal mural Dialock (Ref. 732.29.125).